

TACCHELLA 612UA

Categoria Rettifica
Tipo per esterni e interni

Marca TACCHELLA
Modello 612UA

Capacità 240X600 mm



Specifiche tecniche

CAMPO DI LAVORO

Distanza punte 600 mm
Altezza punte 120 mm
Longitudinale (Z) 600 mm
Trasversale (X) 250 mm
Lunghezza rettificabile max 600 mm
Diametro rettificabile max 240 mm
Diametro max interni 10-270 mm
Profondità max interni 440 mm

MOLA SINISTRA

Spessore fascia mola 70 mm
Diametro max mola 355 mm
Diametro foro 127 mm

TAVOLA

Corsa 4-600 mm
Velocità traslazione 100-7000 mm/min
Peso max pezzo 100 Kg
Inclinazione 10°

TESTA PORTAPEZZO

Velocità rotazione 22-580 Rpm
Inclinazione 90°
Cono MK3

TESTA PORTAMOLA

Potenza mandrino esterni 4Kw
Velocità rotazione mola esterni 1640-1900 Rpm
Potenza mandrino interni 1,1Kw

CONTROPUNTA

Diametro canotto 20 mm
Corsa canotto 20 mm
Cono MK3

Potenza totale installata 6,45 Kw
Peso totale macchina 2400 Kg
Ingombri Macchina 2660X1850X1750 mm
Sistema filtraggio Vasca Filtro Carta
Disponibilità Pronta
Visibile a magazzino Sì
Schemi elettrici Sì
Libri uso e manutenzione Sì

Gamba Macchine Srl

V.A.T. IT00639540988
C.F./R.I. 01581570171
REA 248813 BS
C.S. 802.165,00 €

Contatti

+39 030 831096
+39 030 8913312
offerte@gambamacchine.it

Dove siamo

Sede e Deposito 1
Via Artigiani, 32 - 25063
Gardone V.T. Brescia - Italia

Deposito 2

Via Caduti del lavoro 41, 25030
Coccaglio Brescia - Italia



Gamba Macchine Srl

V.A.T. IT00639540988

C.F./R.I. 01581570171

REA 248813 BS

C.S. 802.165,00 €

Contatti

+39 030 831096

+39 030 8913312

offerte@gambamacchine.it

Dove siamo

Sede e Deposito 1

Via Artigiani, 32 - 25063

Gardone V.T. Brescia - Italia

Deposito 2

Via Caduti del lavoro 41, 25030

Coccaglio Brescia - Italia



Gamba Macchine Srl

Contatti

Dove siamo

V.A.T. IT00639540988

+39 030 831096

Sede e Deposito 1

Deposito 2

C.F./R.I. 01581570171

+39 030 8913312

Via Artigiani, 32 - 25063

Via Caduti del lavoro 41, 25030

REA 248813 BS

offerte@gambamacchine.it

Gardone V.T. Brescia - Italia

Coccaglio Brescia - Italia

C.S. 802.165,00 €



Gamba Macchine Srl

V.A.T. IT00639540988

C.F./R.I. 01581570171

REA 248813 BS

C.S. 802.165,00 €

Contatti

+39 030 831096

+39 030 8913312

offerte@gambamacchine.it

Dove siamo

Sede e Deposito 1

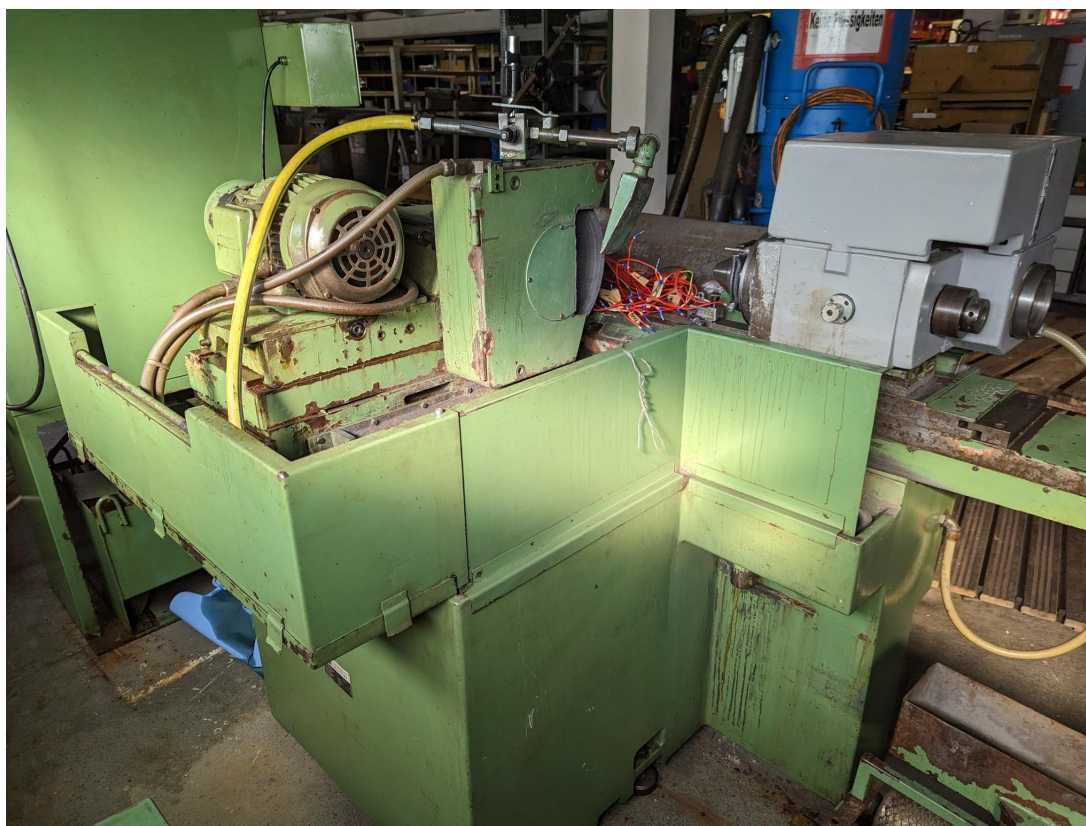
Via Artigiani, 32 - 25063

Gardone V.T. Brescia - Italia

Deposito 2

Via Caduti del lavoro 41, 25030

Coccaglio Brescia - Italia



Gamba Macchine Srl

V.A.T. IT00639540988

C.F./R.I. 01581570171

REA 248813 BS

C.S. 802.165,00 €

Contatti

+39 030 831096

+39 030 8913312

offerte@gambamacchine.it

Dove siamo

Sede e Deposito 1

Via Artigiani, 32 - 25063

Gardone V.T. Brescia - Italia

Deposito 2

Via Caduti del lavoro 41, 25030

Coccaglio Brescia - Italia



Gamba Macchine Srl

Contatti

Dove siamo

V.A.T. IT00639540988

+39 030 831096

Sede e Deposito 1

Deposito 2

C.F./R.I. 01581570171

+39 030 8913312

Via Artigiani, 32 - 25063

Via Caduti del lavoro 41, 25030

REA 248813 BS

offerte@gambamacchine.it

Gardone V.T. Brescia - Italia

Coccaglio Brescia - Italia

C.S. 802.165,00 €