

# EUMACH DM3000

**Categoria** Centro di lavoro  
**Tipo** a portale

**Marca** EUMACH  
**Modello** DM3000

**Capacità** 3000x1800x900 mm

**Anno di costruzione** 2004



## Specifiche tecniche

### CAMPO DI LAVORO

**Longitudinale (X)** 3200 mm  
**Verticale Ram (Y)** 900 mm  
**Trasversale Ram (Z)** 1800 mm  
**Distanza tra le colonne** 2000 mm  
**Distanza naso mandrino/piano tavola** 270-1170 mm  
**Dimensione Tavola** 3000x1700 mm  
**Portata Tavola** 8000 Kg

### AVANZAMENTI

**Rapido X** 15 m/min  
**Rapido Y** 15 m/min  
**Rapido Z** 10 m/min

### CNC

**CNC** SELCA 3045  
**Azionamenti** Siemens

### ATC

**Postazioni** 40  
**Diam max utensile** 130 mm  
**Diam max con posti adiacenti liberi** 200 mm  
**Lunghezza max utensile** 350 mm  
**Peso max utensile** 20 Kg  
**Attacco utensile** ISO50

### MANDRINO

**Potenza mandrino** 25 Kw  
**Velocità rotazione** 6000 Rpm  
**Cono** ISO50

**Peso totale macchina** 25000 Kg

### Gamba Macchine Srl

V.A.T. IT00639540988

C.F./R.I. 01581570171

REA 248813 BS

C.S. 802.165,00 €

### Contatti

+39 030 831096

+39 030 8913312

offerte@gambamacchine.it

### Dove siamo

#### Sede e Deposito 1

Via Artigiani, 32 - 25063

Gardone V.T. Brescia - Italia

#### Deposito 2

Via Caduti del lavoro 41, 25030

Coccaglio Brescia - Italia



**Gamba Macchine Srl**

V.A.T. IT00639540988

C.F./R.I. 01581570171

REA 248813 BS

C.S. 802.165,00 €

**Contatti**

+39 030 831096

+39 030 8913312

offerte@gambamacchine.it

**Dove siamo**

**Sede e Deposito 1**

Via Artigiani, 32 - 25063

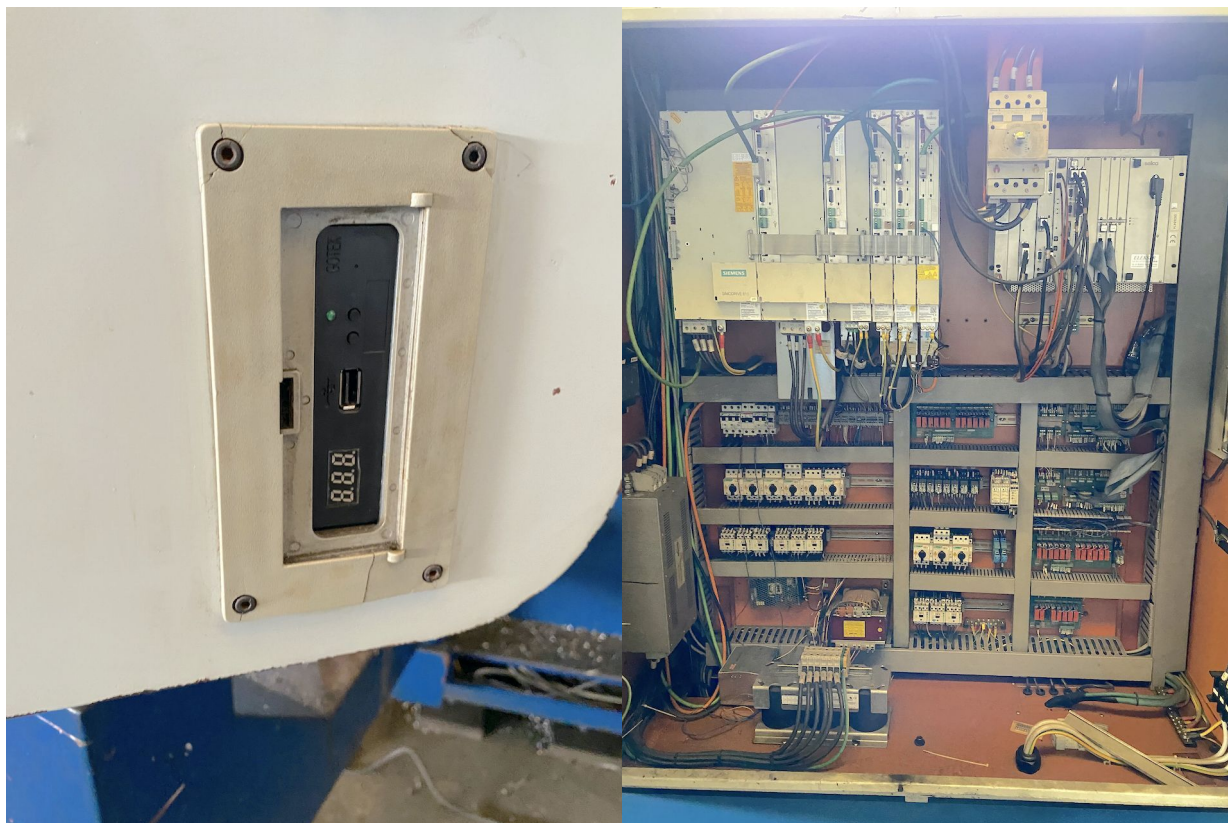
Gardone V.T. Brescia - Italia

**Deposito 2**

Via Caduti del lavoro 41, 25030

Coccaglio Brescia - Italia





**Gamba Macchine Srl**

V.A.T. IT00639540988

C.F./R.I. 01581570171

REA 248813 BS

C.S. 802.165,00 €

**Contatti**

+39 030 831096

+39 030 8913312

offerte@gambamacchine.it

**Dove siamo**

**Sede e Deposito 1**

Via Artigiani, 32 - 25063

Gardone V.T. Brescia - Italia

**Deposito 2**

Via Caduti del lavoro 41, 25030

Coccaglio Brescia - Italia





**Gamba Macchine Srl**

V.A.T. IT00639540988

C.F./R.I. 01581570171

REA 248813 BS

C.S. 802.165,00 €

**Contatti**

+39 030 831096

+39 030 8913312

offerte@gambamacchine.it

**Dove siamo**

**Sede e Deposito 1**

Via Artigiani, 32 - 25063

Gardone V.T. Brescia - Italia

**Deposito 2**

Via Caduti del lavoro 41, 25030

Coccaglio Brescia - Italia





**Gamba Macchine Srl**

V.A.T. IT00639540988

C.F./R.I. 01581570171

REA 248813 BS

C.S. 802.165,00 €

**Contatti**

+39 030 831096

+39 030 8913312

offerte@gambamacchine.it

**Dove siamo**

**Sede e Deposito 1**

Via Artigiani, 32 - 25063

Gardone V.T. Brescia - Italia

**Deposito 2**

Via Caduti del lavoro 41, 25030

Coccaglio Brescia - Italia