

# SACHMAN T314 GP

**Categoria** Fresatrice  
**Tipo** a montante a T

**Marca** SACHMAN  
**Modello** T314 GP

**Capacità** 3000x1400x1500 mm



## Specifiche tecniche

<p><b>CAMPO DI LAVORO</b></p>	<p><b>CNC</b></p>	<p><b>MANDRINO</b></p>
<p><b>Longitudinale (X)</b> 3000 mm <b>Verticale (Y)</b> 1500 mm <b>Trasversale montante (Z)</b> 1400 mm <b>Sostentamento assi</b> Guide piane</p>	<p><b>CNC</b> Selca S4045 <b>Azionamenti</b> Siemens <b>Note</b> Volantino remotato Selca S2</p>	<p><b>Velocità rotazione</b> 5000 Rpm <b>Cono</b> ISO50 <b>Coppia</b> 850 Nm</p>
<p><b>ATC</b></p>	<p><b>TAVOLA 1</b></p>	<p><b>TESTA 1</b></p>
<p><b>Postazioni</b> 40</p>	<p><b>Superficie</b> 3200x1100 mm <b>Traslazione</b> 3000 mm <b>Portata</b> 10.000 Kg</p>	<p><b>Tipo</b> KOSMO5000 <b>Cono mandrino</b> ISO50 <b>Asse A</b> 120x3° <b>Asse C</b> 144x2,5°</p>
<p><b>AVANZAMENTI</b></p> <p><b>Rapido X</b> 12 m/min <b>Rapido Y</b> 12 m/min <b>Rapido Z</b> 12 m/min</p>	<p><b>Ingombri Macchina</b> 7688x5091x3971 mm <b>Alta pressione</b> 15Bar interni <b>Schemi elettrici</b> Sì <b>Libri uso e manutenzione</b> Sì <b>Evacuatore trucioli</b> Sì <b>Potenza totale installata</b> 50 Kw <b>Peso totale macchina</b> 25115 Kg</p>	<p><b>Velocità max</b> 5000 Rpm <b>Refrigerante</b> CTS 15Bar interni <b>Coppia max</b> 850 Nm</p>

### Gamba Macchine Srl

V.A.T. IT00639540988

C.F./R.I. 01581570171

REA 248813 BS

C.S. 802.165,00 €

### Contatti

+39 030 831096

+39 030 8913312

offerte@gambamacchine.it

### Dove siamo

#### Sede e Deposito 1

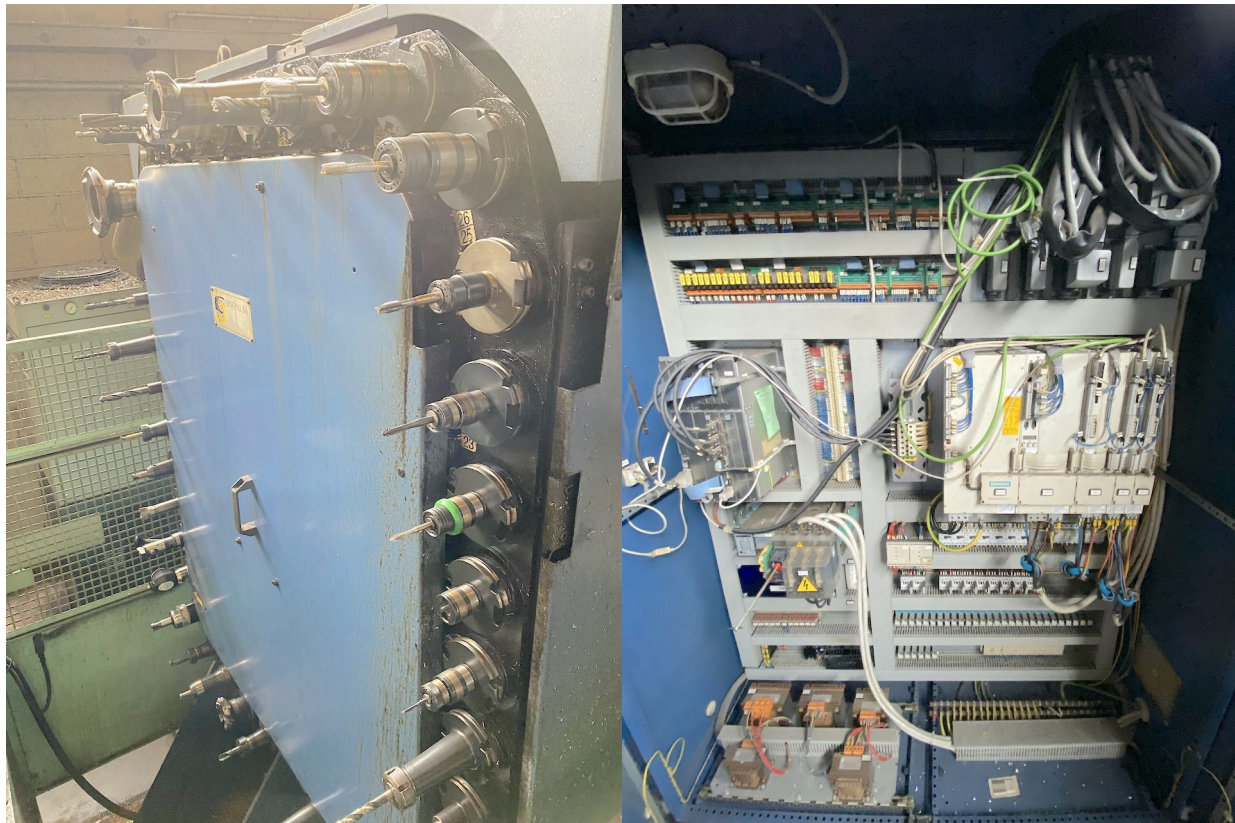
Via Artigiani, 32 - 25063

Gardone V.T. Brescia - Italia

#### Deposito 2

Via Caduti del lavoro 41, 25030

Coccaglio Brescia - Italia



**Gamba Macchine Srl**

V.A.T. IT00639540988

C.F./R.I. 01581570171

REA 248813 BS

C.S. 802.165,00 €

**Contatti**

+39 030 831096

+39 030 8913312

offerte@gambamacchine.it

**Dove siamo**

**Sede e Deposito 1**

Via Artigiani, 32 - 25063

Gardone V.T. Brescia - Italia

**Deposito 2**

Via Caduti del lavoro 41, 25030

Coccaglio Brescia - Italia





**Gamba Macchine Srl**

V.A.T. IT00639540988

C.F./R.I. 01581570171

REA 248813 BS

C.S. 802.165,00 €

**Contatti**

+39 030 831096

+39 030 8913312

offerte@gambamacchine.it

**Dove siamo**

**Sede e Deposito 1**

Via Artigiani, 32 - 25063

Gardone V.T. Brescia - Italia

**Deposito 2**

Via Caduti del lavoro 41, 25030

Coccaglio Brescia - Italia





**Gamba Macchine Srl**

V.A.T. IT00639540988

C.F./R.I. 01581570171

REA 248813 BS

C.S. 802.165,00 €

**Contatti**

+39 030 831096

+39 030 8913312

offerte@gambamacchine.it

**Dove siamo**

**Sede e Deposito 1**

Via Artigiani, 32 - 25063

Gardone V.T. Brescia - Italia

**Deposito 2**

Via Caduti del lavoro 41, 25030

Coccaglio Brescia - Italia





**Gamba Macchine Srl**

**Contatti**

**Dove siamo**

**V.A.T.** IT00639540988

+39 030 831096

**Sede e Deposito 1**

**C.F./R.I.** 01581570171

+39 030 8913312

Via Artigiani, 32 - 25063

**REA** 248813 BS

offerte@gambamacchine.it

Gardone V.T. Brescia - Italia

**C.S.** 802.165,00 €

**Deposito 2**

Via Caduti del lavoro 41, 25030

Coccaglio Brescia - Italia