

SACHMAN T20

Categoria Fresatrice
Tipo a montante a T

Marca SACHMAN
Modello T20

Capacità 3000x1500x1200 mm



Specifiche tecniche

CAMPO DI LAVORO

Longitudinale (X) 3000 mm
Verticale (Y) 1500 mm
Trasversale montante (Z) 1200 mm

TAVOLA 1

Superficie 3200x1100 mm

CNC

CNC Heidenhain TNC410
Azionamenti Siemens

TESTA 1

Tipo KOSMO4000
Cono mandrino ISO50 DIN69871B
Potenza max 30 Kw
Velocità max 4000 Rpm
Refrigerante 8 Bar attraverso il mandrino
Asse A 120x3 °
Asse C 144x2,5 °

MANDRINO

Velocità rotazione 4000 Rpm
Cono ISO50
Potenza mandrino 30 Kw

Gamba Macchine Srl

V.A.T. IT00639540988
C.F./R.I. 01581570171
REA 248813 BS
C.S. 802.165,00 €

Contatti

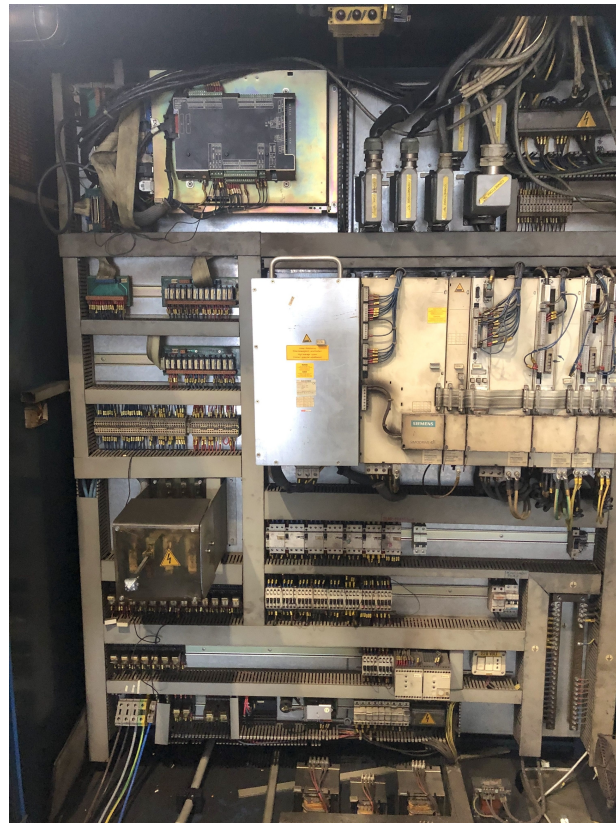
+39 030 831096
+39 030 8913312
offerte@gambamacchine.it

Dove siamo

Sede e Deposito 1
Via Artigiani, 32 - 25063
Gardone V.T. Brescia - Italia

Deposito 2

Via Caduti del lavoro 41, 25030
Coccaglio Brescia - Italia



Gamba Macchine Srl

V.A.T. IT00639540988
C.F./R.I. 01581570171
REA 248813 BS
C.S. 802.165,00 €

Contatti

+39 030 831096
+39 030 8913312
offerte@gambamacchine.it

Dove siamo

Sede e Deposito 1
Via Artigiani, 32 - 25063
Gardone V.T. Brescia - Italia

Deposito 2

Via Caduti del lavoro 41, 25030
Coccaglio Brescia - Italia



Gamba Macchine Srl

V.A.T. IT00639540988

C.F./R.I. 01581570171

REA 248813 BS

C.S. 802.165,00 €

Contatti

+39 030 831096

+39 030 8913312

offerte@gambamacchine.it

Dove siamo

Sede e Deposito 1

Via Artigiani, 32 - 25063

Gardone V.T. Brescia - Italia

Deposito 2

Via Caduti del lavoro 41, 25030

Coccaglio Brescia - Italia