

# SACHMAN TRT314HS

**Categoria** Fresatrice  
**Tipo** a montante a T

**Marca** SACHMAN  
**Modello** TRT314HS

**Capacità** 2500x1400x1500 mm  
**Anno di costruzione** 2006



## Specifiche tecniche

### Gamba Macchine Srl

V.A.T. IT00639540988  
C.F./R.I. 01581570171  
REA 248813 BS  
C.S. 802.165,00 €

### Contatti

+39 030 831096  
+39 030 8913312  
offerte@gambamacchine.it

### Dove siamo

**Sede e Deposito 1**  
Via Artigiani, 32 - 25063  
Gardone V.T. Brescia - Italia

### Deposito 2

Via Caduti del lavoro 41, 25030  
Coccaglio Brescia - Italia

<b>CAMPO DI LAVORO</b>	<b>CNC</b>	<b>MANDRINO</b>
<p><b>Longitudinale (X)</b> 2500 mm  <b>Verticale (Y)</b> 1500 mm  <b>Trasversale montante (Z)</b> 1400 mm  <b>Sostentamento assi</b> Guide lineari a ricircolo di rulli</p>	<p><b>CNC</b> SELCA 4045D  <b>Azionamenti</b> Siemens  <b>Note</b> Selnetwin4000 in rete Ethernet</p>	<p><b>Potenza mandrino</b> 28/36 Kw  <b>Velocità rotazione</b> 5000 Rpm  <b>Cono</b> ISO50 DIN69871  <b>Cambio gamma</b> 2 gamme</p>
<b>AVANZAMENTI</b>	<b>ATC</b>	<b>TAVOLA 1</b>
<p><b>Rapido X</b> 20 m/min  <b>Rapido Y</b> 20 m/min  <b>Rapido Z</b> 20 m/min</p>	<p><b>Postazioni</b> 20  <b>Diam max utensile</b> 120 mm  <b>Diam max con posti adiacenti liberi</b> 200 mm  <b>Lunghezza max utensile</b> 400 mm  <b>Peso max utensile</b> 20 Kg  <b>Attacco utensile</b> ISO50</p>	<p><b>Superficie</b> 2000x1600 mm  <b>Risoluzione (asse B)</b> 0,001 °  <b>Portata</b> 15000 Kg  <b>Note</b> Cave a T: 8x22H7</p>
<b>TESTA 1</b>		<p><b>Potenza totale installata</b> 48 Kw  <b>Peso totale macchina</b> 24670 Kg  <b>Ingombri Macchina</b> 6607x5894x4099 mm  <b>Evacuatore trucioli</b> SI  <b>Carenatura</b> Perimetrale completa  <b>Certificazione CE</b> SI  <b>Frigorifero</b> SI  <b>Visibile in funzione</b> si  <b>Disponibilità</b> pronta</p>
<p><b>Tipo</b> KOSMO4000  <b>Cono mandrino</b> ISO50  <b>Asse A</b> 120x3 °  <b>Asse C</b> 360x1 °  <b>Velocità max</b> 5000 Rpm  <b>Potenza max</b> 28/36 Kw</p>		

**Gamba Macchine Srl**

**Contatti**

**Dove siamo**

**V.A.T.** IT00639540988

+39 030 831096

**Sede e Deposito 1**

**Deposito 2**

**C.F./R.I.** 01581570171

+39 030 8913312

Via Artigiani, 32 - 25063

Via Caduti del lavoro 41, 25030

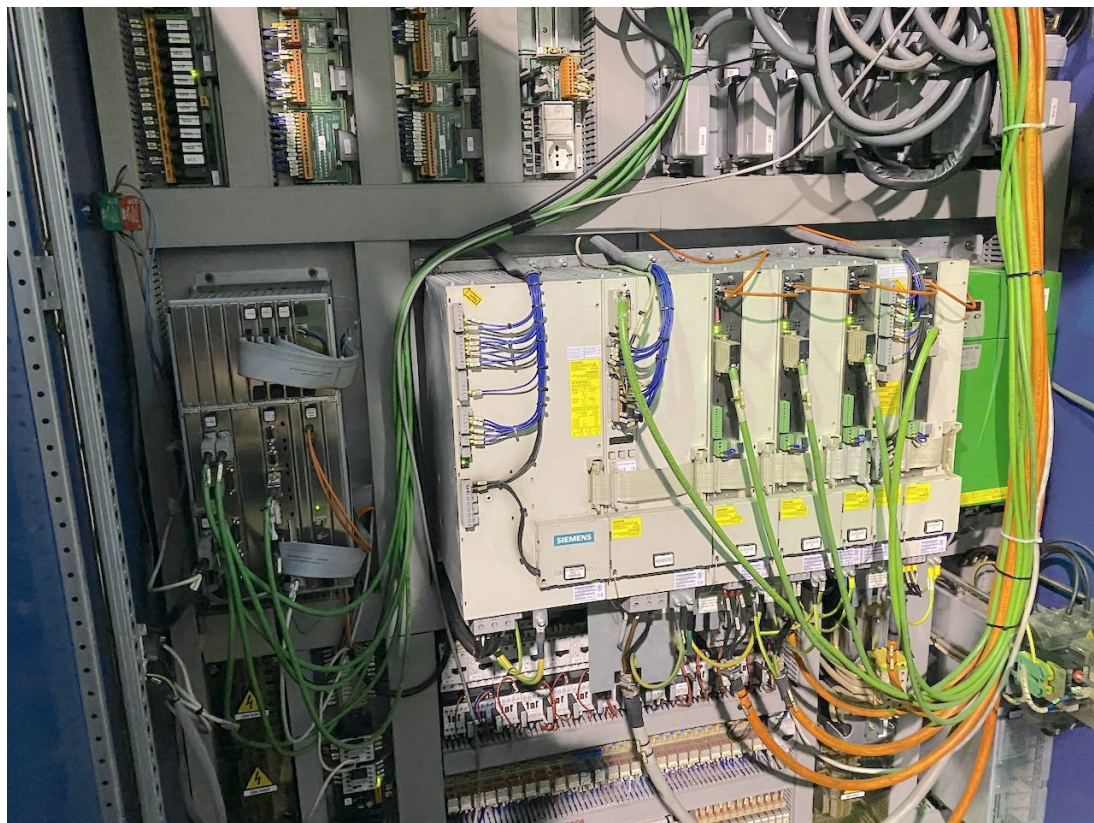
**REA** 248813 BS

offerte@gambamacchine.it

Gardone V.T. Brescia - Italia

Coccaglio Brescia - Italia

**C.S.** 802.165,00 €



**Gamba Macchine Srl**

V.A.T. IT00639540988  
C.F./R.I. 01581570171  
REA 248813 BS  
C.S. 802.165,00 €

**Contatti**

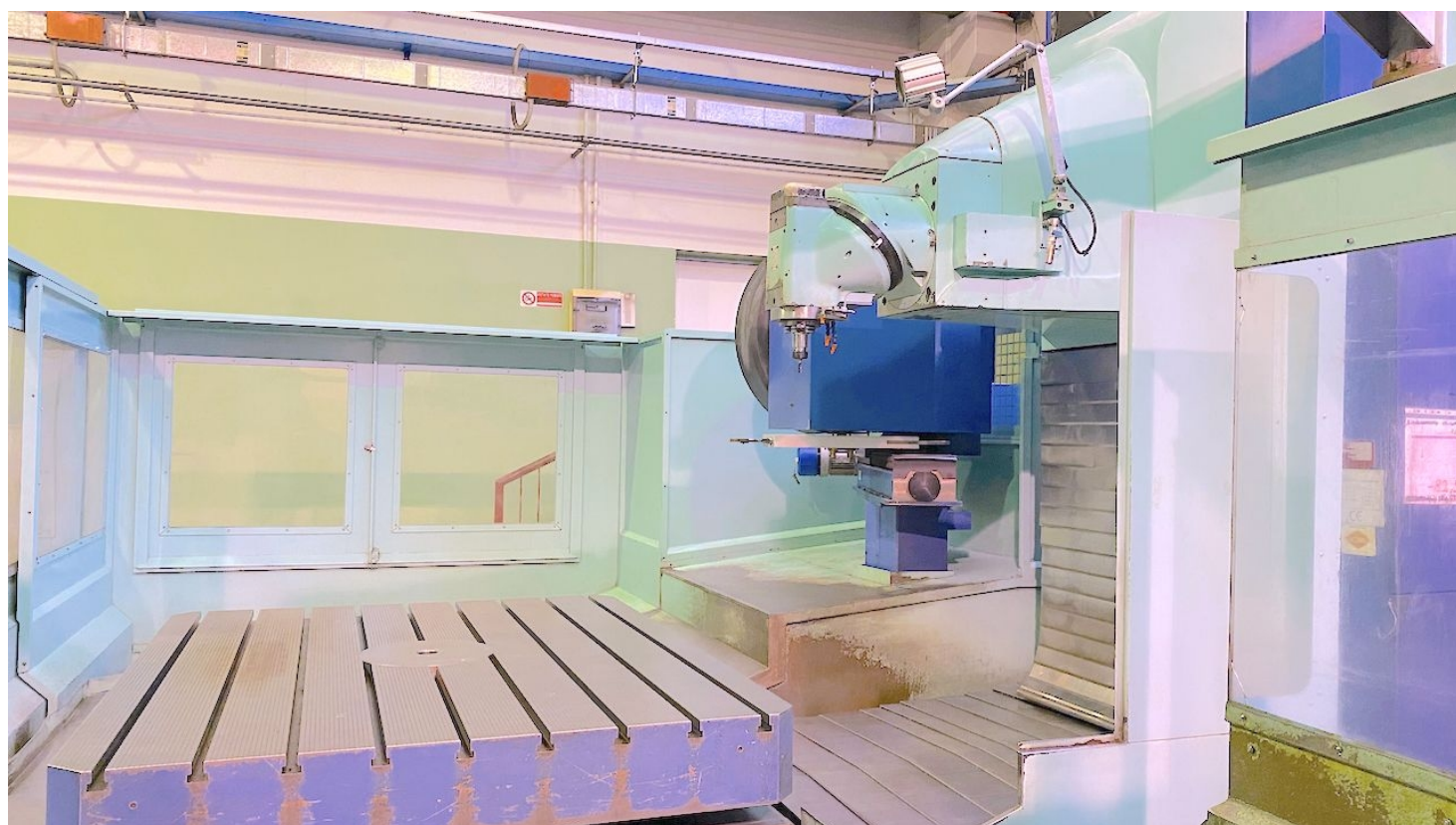
+39 030 831096  
+39 030 8913312  
offerte@gambamacchine.it

**Dove siamo**

**Sede e Deposito 1**  
Via Artigiani, 32 - 25063  
Gardone V.T. Brescia - Italia

**Deposito 2**

Via Caduti del lavoro 41, 25030  
Coccaglio Brescia - Italia



**Gamba Macchine Srl**

V.A.T. IT00639540988

C.F./R.I. 01581570171

REA 248813 BS

C.S. 802.165,00 €

**Contatti**

+39 030 831096

+39 030 8913312

offerte@gambamacchine.it

**Dove siamo**

**Sede e Deposito 1**

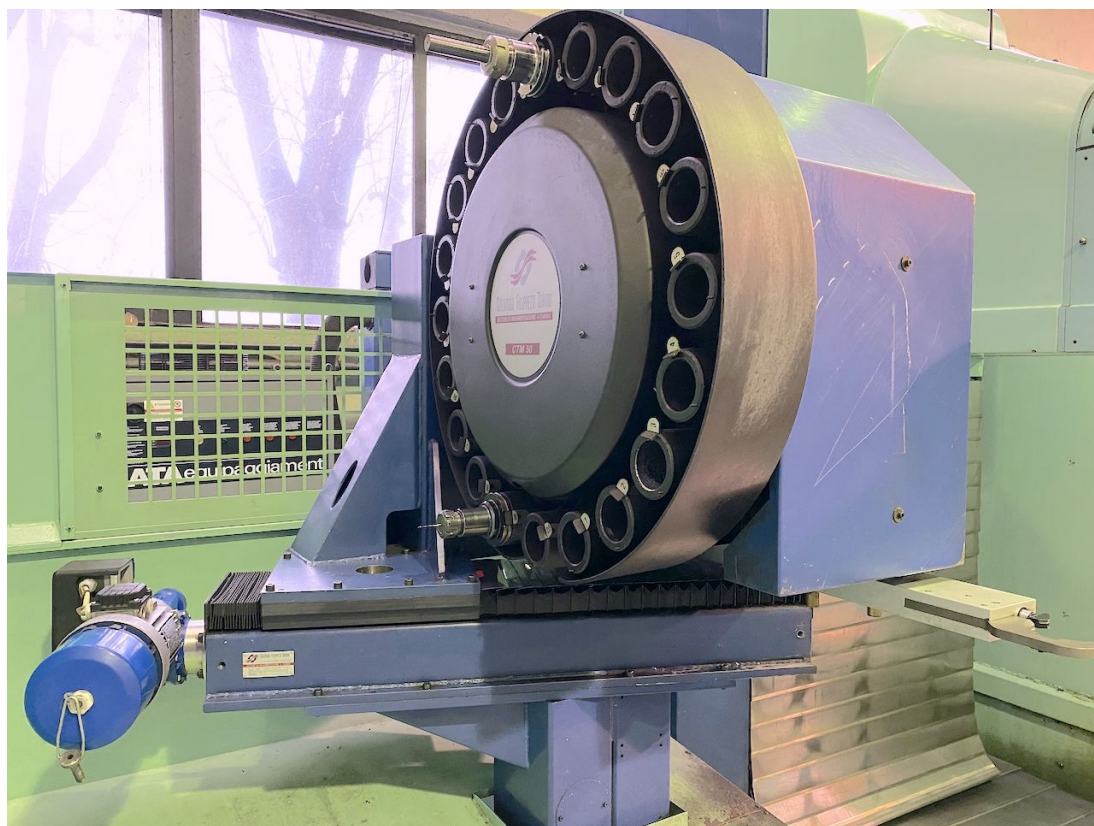
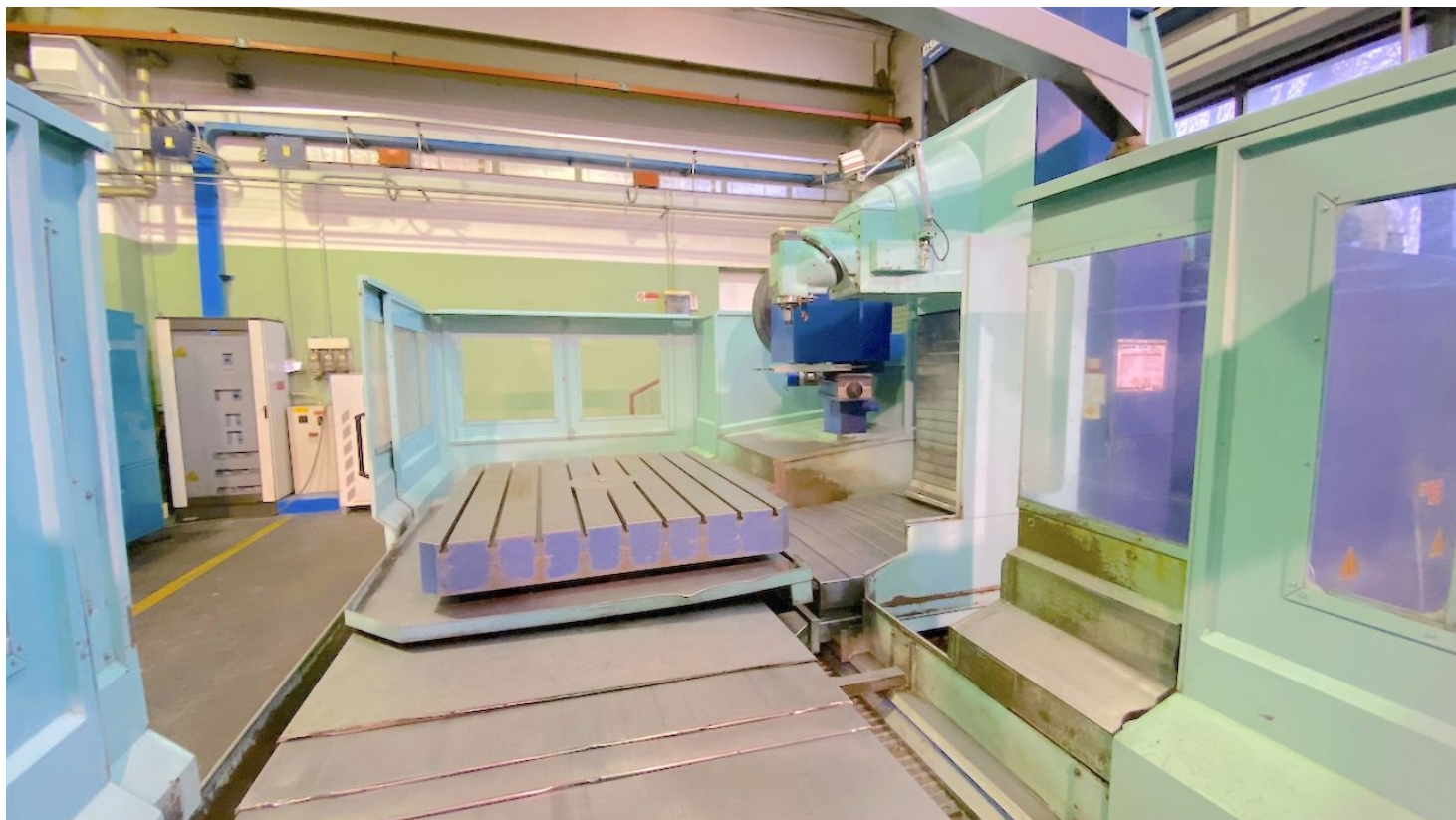
Via Artigiani, 32 - 25063

Gardone V.T. Brescia - Italia

**Deposito 2**

Via Caduti del lavoro 41, 25030

Coccaglio Brescia - Italia



**Gamba Macchine Srl**

V.A.T. IT00639540988

C.F./R.I. 01581570171

REA 248813 BS

C.S. 802.165,00 €

**Contatti**

+39 030 831096

+39 030 8913312

offerte@gambamacchine.it

**Dove siamo**

**Sede e Deposito 1**

Via Artigiani, 32 - 25063

Gardone V.T. Brescia - Italia

**Deposito 2**

Via Caduti del lavoro 41, 25030

Coccaglio Brescia - Italia



**Gamba Macchine Srl**

V.A.T. IT00639540988

C.F./R.I. 01581570171

REA 248813 BS

C.S. 802.165,00 €

**Contatti**

+39 030 831096

+39 030 8913312

offerte@gambamacchine.it

**Dove siamo**

**Sede e Deposito 1**

Via Artigiani, 32 - 25063

Gardone V.T. Brescia - Italia

**Deposito 2**

Via Caduti del lavoro 41, 25030

Coccaglio Brescia - Italia



**Gamba Macchine Srl**

V.A.T. IT00639540988

C.F./R.I. 01581570171

REA 248813 BS

C.S. 802.165,00 €

**Contatti**

+39 030 831096

+39 030 8913312

offerte@gambamacchine.it

**Dove siamo**

**Sede e Deposito 1**

Via Artigiani, 32 - 25063

Gardone V.T. Brescia - Italia

**Deposito 2**

Via Caduti del lavoro 41, 25030

Coccaglio Brescia - Italia