

# SACHMAN TRT22

**Categoria** Fresatrice  
**Tipo** a montante a T

**Marca** SACHMAN  
**Modello** TRT22

**Capacità** 2500x1500x1400 mm



## Specifiche tecniche

### Gamba Macchine Srl

V.A.T. IT00639540988

C.F./R.I. 01581570171

REA 248813 BS

C.S. 802.165,00 €

### Contatti

+39 030 831096

+39 030 8913312

offerte@gambamacchine.it

### Dove siamo

#### Sede e Deposito 1

Via Artigiani, 32 - 25063

Gardone V.T. Brescia - Italia

#### Deposito 2

Via Caduti del lavoro 41, 25030

Coccaglio Brescia - Italia

<b>CAMPO DI LAVORO</b>	<b>CNC</b>	<b>MANDRINO</b>
<b>Longitudinale (X)</b> 2500 mm <b>Verticale (Y)</b> 1500 mm <b>Trasversale montante (Z)</b> 1400 mm	<b>CNC</b> FIDIA	<b>Potenza mandrino</b> 24 Kw <b>Velocità rotazione</b> 4000 Rpm <b>Cono</b> ISO50
<b>ATC</b>	<b>TAVOLA 1</b>	<b>TESTA 1</b>
<b>Postazioni</b> ATC12 <b>Attacco utensile</b> ISO50 <b>Diam max utensile</b> 130 mm <b>Diam max con posti adiacenti liberi</b> 250 mm <b>Lunghezza max utensile</b> 250 mm <b>Peso max utensile</b> 20 Kg	<b>Superficie</b> 2000x1600 mm <b>Risoluzione (asse B)</b> 0,001° <b>Portata</b> 10.000 Kg <b>Velocità rotazione</b> 3 Rpm o°/min	<b>Tipo</b> KOSMO4000 <b>Cono mandrino</b> ISO50 <b>Asse A</b> 144x2,5° <b>Asse C</b> 120x3° <b>Velocità max</b> 4000 Rpm <b>Potenza max</b> 24 Kw
<b>AVANZAMENTI</b>	<b>Evacuatore trucioli</b> sì <b>Carenatura</b> protezione area di lavoro <b>Certificazione CE</b> Sì <b>Peso totale macchina</b> 24300 Kg	
<b>Rapido X</b> 12 m/min <b>Rapido Y</b> 12 m/min <b>Rapido Z</b> 12 m/min <b>X</b> 10 m/min <b>Y</b> 10 m/min <b>Z</b> 10 m/min <b>Rapido B</b> 3 Rpm		

**Gamba Macchine Srl**

V.A.T. IT00639540988

C.F./R.I. 01581570171

REA 248813 BS

C.S. 802.165,00 €

**Contatti**

+39 030 831096

+39 030 8913312

offerte@gambamacchine.it

**Dove siamo****Sede e Deposito 1**

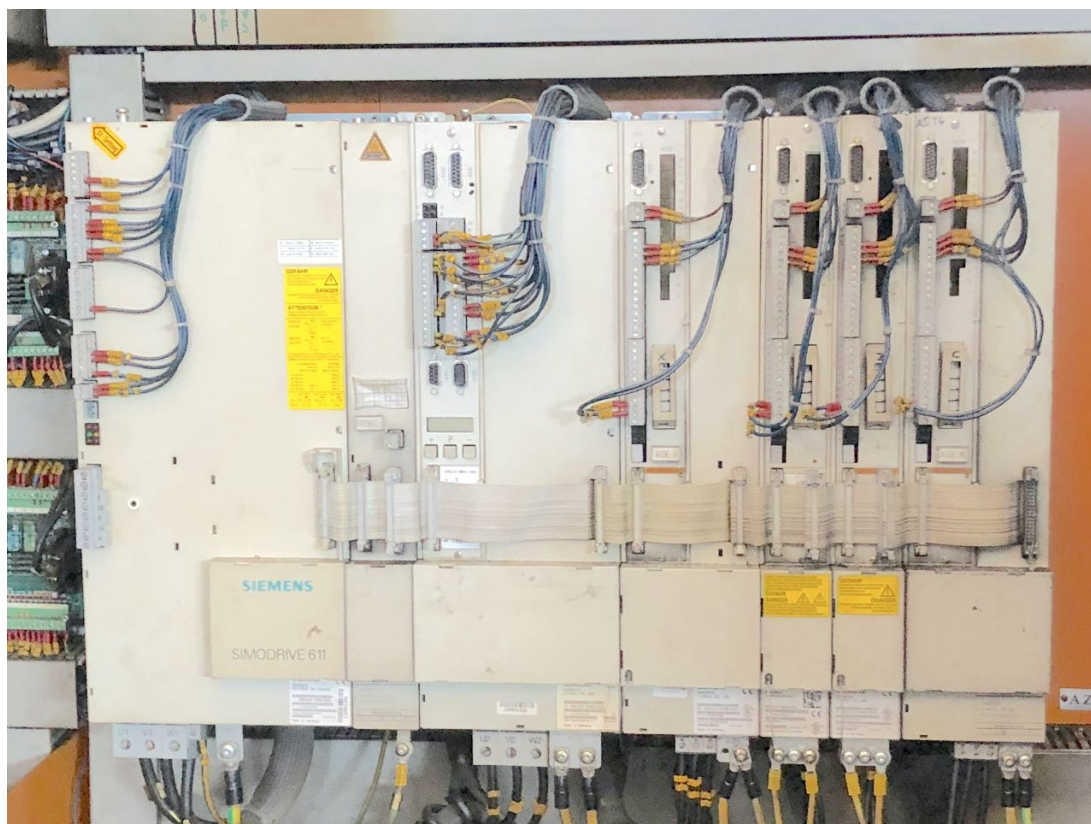
Via Artigiani, 32 - 25063

Gardone V.T. Brescia - Italia

**Deposito 2**

Via Caduti del lavoro 41, 25030

Coccaglio Brescia - Italia



**Gamba Macchine Srl**

V.A.T. IT00639540988

C.F./R.I. 01581570171

REA 248813 BS

C.S. 802.165,00 €

**Contatti**

+39 030 831096

+39 030 8913312

offerte@gambamacchine.it

**Dove siamo**

**Sede e Deposito 1**

Via Artigiani, 32 - 25063

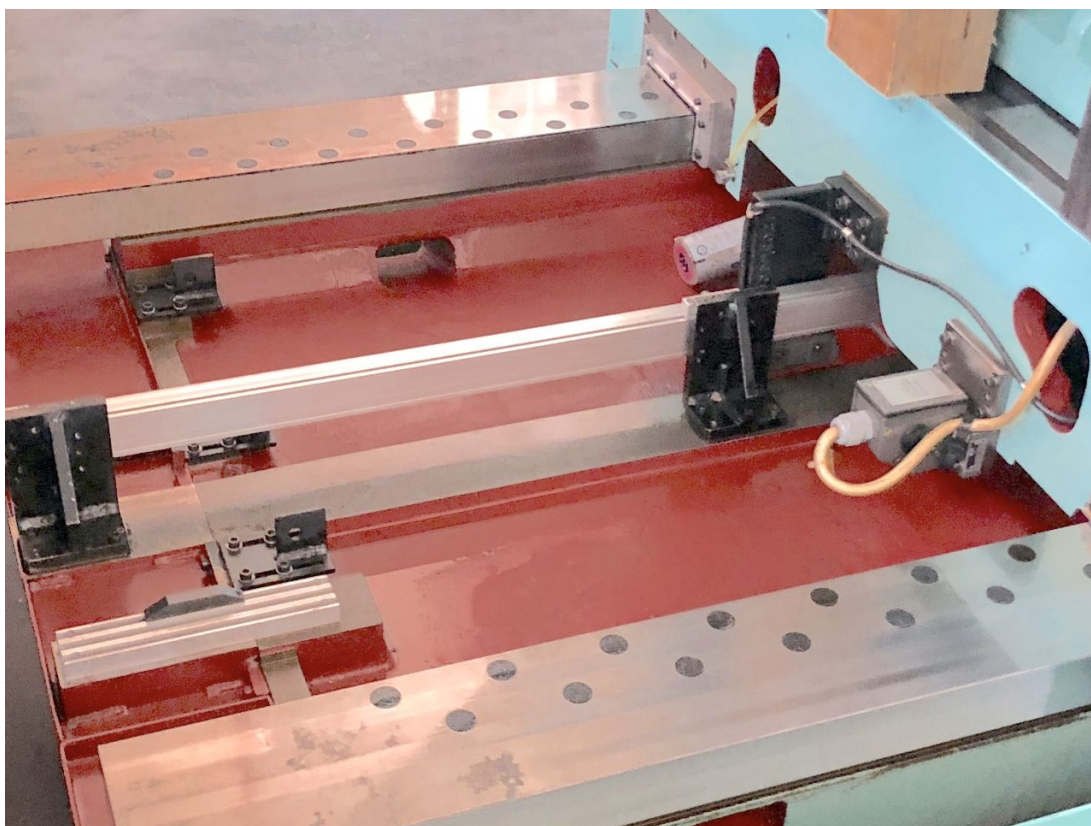
Gardone V.T. Brescia - Italia

**Deposito 2**

Via Caduti del lavoro 41, 25030

Coccaglio Brescia - Italia





**Gamba Macchine Srl**

V.A.T. IT00639540988

C.F./R.I. 01581570171

REA 248813 BS

C.S. 802.165,00 €

**Contatti**

+39 030 831096

+39 030 8913312

offerte@gambamacchine.it

**Dove siamo**

**Sede e Deposito 1**

Via Artigiani, 32 - 25063

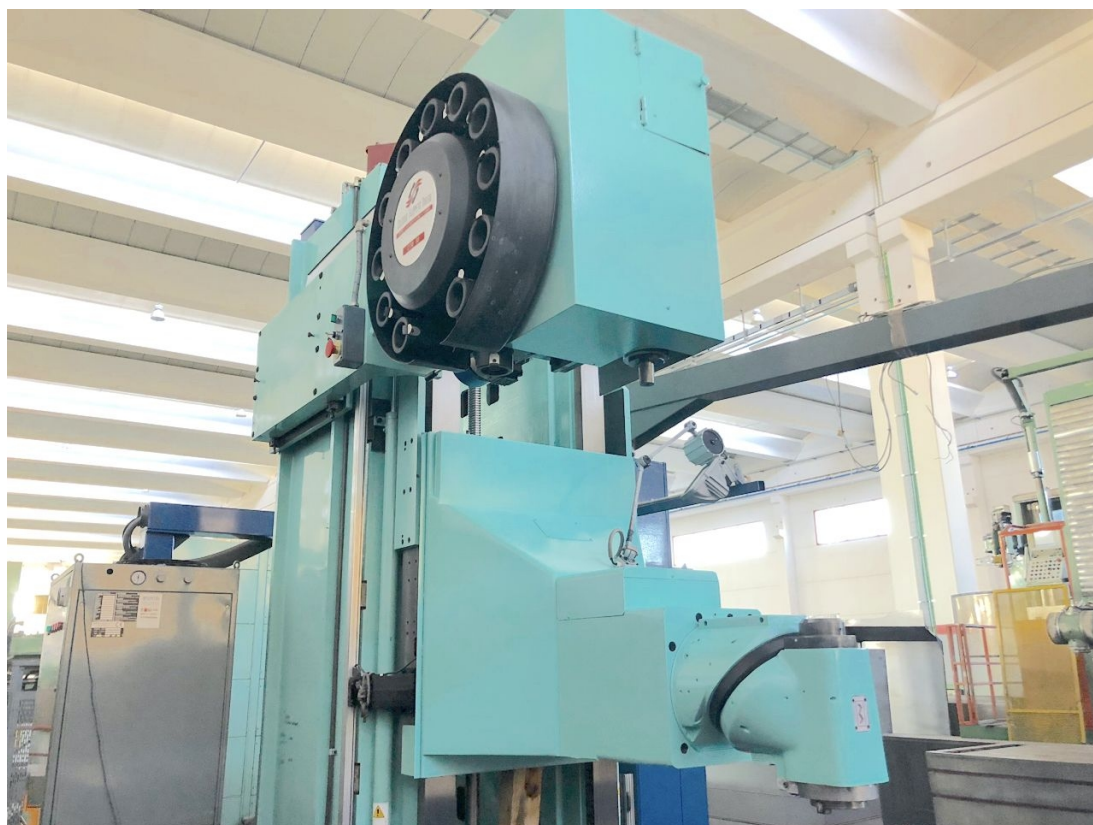
Gardone V.T. Brescia - Italia

**Deposito 2**

Via Caduti del lavoro 41, 25030

Coccaglio Brescia - Italia





**Gamba Macchine Srl**

V.A.T. IT00639540988

C.F./R.I. 01581570171

REA 248813 BS

C.S. 802.165,00 €

**Contatti**

+39 030 831096

+39 030 8913312

offerte@gambamacchine.it

**Dove siamo**

**Sede e Deposito 1**

Via Artigiani, 32 - 25063

Gardone V.T. Brescia - Italia

**Deposito 2**

Via Caduti del lavoro 41, 25030

Coccaglio Brescia - Italia





**Gamba Macchine Srl**

V.A.T. IT00639540988

C.F./R.I. 01581570171

REA 248813 BS

C.S. 802.165,00 €

**Contatti**

+39 030 831096

+39 030 8913312

offerte@gambamacchine.it

**Dove siamo**

**Sede e Deposito 1**

Via Artigiani, 32 - 25063

Gardone V.T. Brescia - Italia

**Deposito 2**

Via Caduti del lavoro 41, 25030

Coccaglio Brescia - Italia