

## FPT SIRIO M60

**Categoria** Fresatrice  
**Tipo** a montante mobile

**Marca** FPT  
**Modello** SIRIO M60

**Capacità** 6000x2000x1200 mm  
**Anno di costruzione** 2005



### Specifiche tecniche

#### Gamba Macchine Srl

V.A.T. IT00639540988

C.F./R.I. 01581570171

REA 248813 BS

C.S. 802.165,00 €

#### Contatti

+39 030 831096

+39 030 8913312

offerte@gambamacchine.it

#### Dove siamo

##### Sede e Deposito 1

Via Artigiani, 32 - 25063

Gardone V.T. Brescia - Italia

##### Deposito 2

Via Caduti del lavoro 41, 25030

Coccaglio Brescia - Italia

|                                                                                                                                                                                                                       |                                                                                                                                                                                                                                                                                             |                                                                                                                                                                                                                                                                                                                                                                                                                                                                                                                                |
|-----------------------------------------------------------------------------------------------------------------------------------------------------------------------------------------------------------------------|---------------------------------------------------------------------------------------------------------------------------------------------------------------------------------------------------------------------------------------------------------------------------------------------|--------------------------------------------------------------------------------------------------------------------------------------------------------------------------------------------------------------------------------------------------------------------------------------------------------------------------------------------------------------------------------------------------------------------------------------------------------------------------------------------------------------------------------|
| <p><b>CAMPO DI LAVORO</b></p> <p><b>Longitudinale (X)</b> 6000 mm<br/> <b>Verticale (Y)</b> 2000 mm<br/> <b>Trasversale RAM (Z)</b> 1200 mm<br/> <b>Tavola (V)</b> 1500 mm</p>                                        | <p><b>CNC</b></p> <p><b>CNC</b> Heidenhain iTNC530SP+HR<br/> <b>Azionamenti</b> Siemens</p>                                                                                                                                                                                                 | <p><b>MANDRINO</b></p> <p><b>Potenza mandrino</b> 28/35 Kw<br/> <b>Cambio gamma</b> gearbox, 2 mechanical gears<br/> <b>Velocità rotazione</b> 310-5000 Rpm<br/> <b>Coppia</b> 1070/1340 Nm<br/> <b>Cono</b> ISO50</p>                                                                                                                                                                                                                                                                                                         |
| <p><b>AVANZAMENTI</b></p> <p><b>Rapido X</b> 15 m/min<br/> <b>Rapido Y</b> 15 m/min<br/> <b>Rapido Z</b> 15 m/min<br/> <b>Rapido V</b> 15 m/min<br/> <b>X</b> 6 m/min<br/> <b>Y</b> 6 m/min<br/> <b>Z</b> 6 m/min</p> | <p><b>ATC</b></p> <p><b>Postazioni</b> 40<br/> <b>Diam max utensile</b> 125 mm<br/> <b>Diam max con posti adiacenti liberi</b> 230 mm<br/> <b>Lunghezza max utensile</b> 400 mm<br/> <b>Peso max utensile</b> 25 Kg<br/> <b>Attacco utensile</b> ISO50</p>                                  | <p><b>PIANO D'ANCORAGGIO</b></p> <p><b>Quantità</b> 2<br/> <b>Dimensione (LxWxH)</b> 1000x2000mm + 3000x2000 mm</p>                                                                                                                                                                                                                                                                                                                                                                                                            |
| <p><b>TAVOLA 1</b></p> <p><b>Superficie</b> 2000x2000 mm<br/> <b>Traslazione</b> 1500 mm<br/> <b>Risoluzione (asse B)</b> 0,001°<br/> <b>Portata</b> 15.000 Kg<br/> <b>Sostentamento</b> Hydrostatic</p>              | <p><b>TESTA 1</b></p> <p><b>Tipo</b> FPT TUPCG5 CSA<br/> <b>Cono mandrino</b> ISO50<br/> <b>Asse A</b> 360.000x0,001°<br/> <b>Asse C</b> 360.000x0,001°<br/> <b>Coppia max</b> 1340 Nm<br/> <b>Velocità max</b> 5000 Rpm<br/> <b>Potenza max</b> 35 Kw<br/> <b>Refrigerante</b> Int/ext</p> | <p><b>Potenza totale installata</b> 60Kw<br/> <b>Peso totale macchina</b> 35.000Kg<br/> <b>Accessori a corredo</b> Tastatore Renishaw, Testa millesimale automatica, refrigerante attraverso il mandrino, evacuatore trucioli, guide idrostatiche<br/> <b>Alta pressione</b> 20 Bar attraverso il mandrino<br/> <b>Frigorifero</b> si<br/> <b>Tastatore Pezzo</b> Renishaw<br/> <b>Libri uso e manutenzione</b> No<br/> <b>Evacuatore trucioli</b> si<br/> <b>Disponibilità</b> pronta<br/> <b>Visibile in funzione</b> si</p> |

**Gamba Macchine Srl**

**Contatti**

**Dove siamo**

**V.A.T.** IT00639540988

+39 030 831096

**Sede e Deposito 1**

**Deposito 2**

**C.F./R.I.** 01581570171

+39 030 8913312

Via Artigiani, 32 - 25063

Via Caduti del lavoro 41, 25030

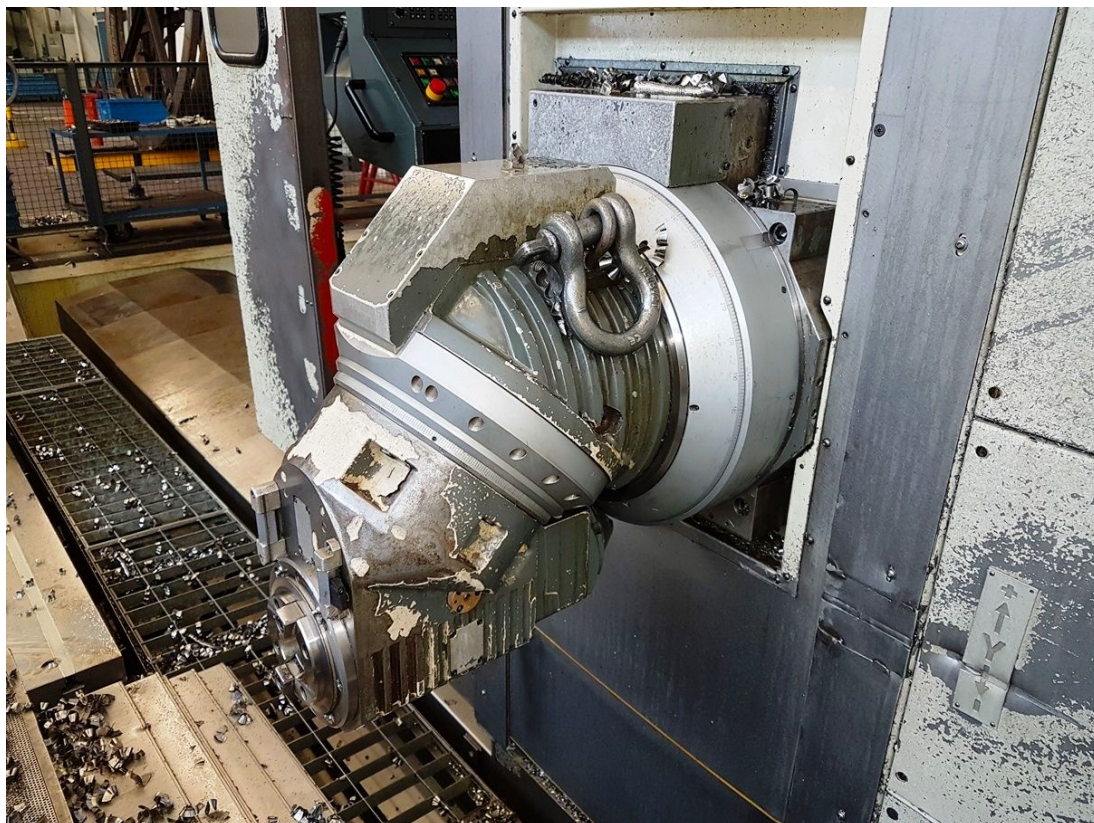
**REA** 248813 BS

offerte@gambamacchine.it

Gardone V.T. Brescia - Italia

Coccaglio Brescia - Italia

**C.S.** 802.165,00 €



**Gamba Macchine Srl**

V.A.T. IT00639540988  
C.F./R.I. 01581570171  
REA 248813 BS  
C.S. 802.165,00 €

**Contatti**

+39 030 831096  
+39 030 8913312  
offerte@gambamacchine.it

**Dove siamo**

**Sede e Deposito 1**  
Via Artigiani, 32 - 25063  
Gardone V.T. Brescia - Italia

**Deposito 2**

Via Caduti del lavoro 41, 25030  
Coccaglio Brescia - Italia



**Gamba Macchine Srl**

V.A.T. IT00639540988

C.F./R.I. 01581570171

REA 248813 BS

C.S. 802.165,00 €

**Contatti**

+39 030 831096

+39 030 8913312

offerte@gambamacchine.it

**Dove siamo**

**Sede e Deposito 1**

Via Artigiani, 32 - 25063

Gardone V.T. Brescia - Italia

**Deposito 2**

Via Caduti del lavoro 41, 25030

Coccaglio Brescia - Italia



**Gamba Macchine Srl**

V.A.T. IT00639540988

C.F./R.I. 01581570171

REA 248813 BS

C.S. 802.165,00 €

**Contatti**

+39 030 831096

+39 030 8913312

offerte@gambamacchine.it

**Dove siamo**

**Sede e Deposito 1**

Via Artigiani, 32 - 25063

Gardone V.T. Brescia - Italia

**Deposito 2**

Via Caduti del lavoro 41, 25030

Coccaglio Brescia - Italia



**Gamba Macchine Srl**

**V.A.T.** IT00639540988

**C.F./R.I.** 01581570171

**REA** 248813 BS

**C.S.** 802.165,00 €

**Contatti**

+39 030 831096

+39 030 8913312

[offerte@gambamacchine.it](mailto:offerte@gambamacchine.it)

**Dove siamo**

**Sede e Deposito 1**

Via Artigiani, 32 - 25063

Gardone V.T. Brescia - Italia

**Deposito 2**

Via Caduti del lavoro 41, 25030

Coccaglio Brescia - Italia