

BROTHER TC-227

Categoria Centro di lavoro
Tipo verticale

Marca BROTHER
Modello TC-227

Anno di costruzione 1991



Specifiche tecniche

CAMPO DI LAVORO

Longitudinale (X) 420 mm
Verticale (Z) 250 mm
Trasversale (Y) 300 mm

MANDRINO

Velocità rotazione 6000 Rpm
Potenza mandrino 5,5 Kw

TAVOLA

Dimensione (LxWxH) 600X300 mm

CNC

CNC CNC 520

ATC

Postazioni 10
Attacco utensile BT30
Tempo cambio utensile 1,5 sec.

Gamba Macchine Srl

V.A.T. IT00639540988
C.F./R.I. 01581570171
REA 248813 BS
C.S. 802.165,00 €

Contatti

+39 030 831096
+39 030 8913312
offerte@gambamacchine.it

Dove siamo

Sede e Deposito 1
Via Artigiani, 32 - 25063
Gardone V.T. Brescia - Italia

Deposito 2

Via Caduti del lavoro 41, 25030
Coccaglio Brescia - Italia



Gamba Macchine Srl

Contatti

Dove siamo

V.A.T. IT00639540988

+39 030 831096

Sede e Deposito 1

C.F./R.I. 01581570171

+39 030 8913312

Via Artigiani, 32 - 25063

REA 248813 BS

offerte@gambamacchine.it

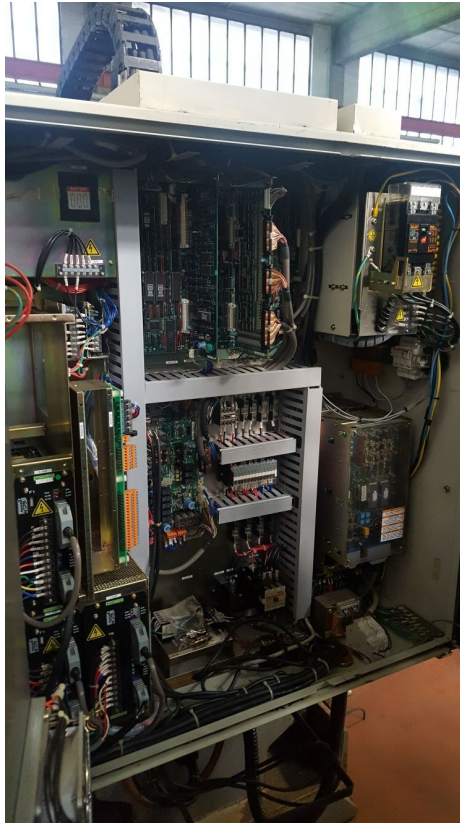
Gardone V.T. Brescia - Italia

C.S. 802.165,00 €

Deposito 2

Via Caduti del lavoro 41, 25030

Coccaglio Brescia - Italia



Gamba Macchine Srl

V.A.T. IT00639540988

C.F./R.I. 01581570171

REA 248813 BS

C.S. 802.165,00 €

Contatti

+39 030 831096

+39 030 8913312

offerte@gambamacchine.it

Dove siamo

Sede e Deposito 1

Via Artigiani, 32 - 25063

Gardone V.T. Brescia - Italia

Deposito 2

Via Caduti del lavoro 41, 25030

Coccaglio Brescia - Italia