

# TACCHELLA 1015 UMP

**Categoria** Rettifica  
**Tipo** per esterni

**Marca** 1018 UM  
**Modello** 1015 UMP

**Capacità** 1000 x 300 mm



## Specifiche tecniche

<p><b>CAMPO DI LAVORO</b></p> <p><b>Altezza punte</b> 150 mm  <b>Distanza punte</b> 1000 mm  <b>Diametro rettificabile max</b> 300 mm  <b>Lunghezza rettificabile max</b> 1000 mm</p>	<p><b>INCREMENTI</b></p> <p><b>Trasversali</b> 0,01-5 mm/min</p>	<p><b>TESTA PORTAMOLA</b></p> <p><b>Sostentamento</b> idrodinamico  <b>Potenza mandrino esterni</b> 11 Kw  <b>Velocità rotazione mola esterni</b> 1030-1260 Rpm</p>
<p><b>MOLA SINISTRA</b></p> <p><b>Spessore fascia mola</b> 70 mm  <b>Diametro max mola</b> 450 mm  <b>Diametro foro</b> 127 mm</p>	<p><b>TESTA PORTAPEZZO</b></p> <p><b>Regolazione velocità</b> con inverter  <b>Inclinazione</b> 0-90°  <b>Cono</b> MK4</p>	<p><b>TAVOLA</b></p> <p><b>Corsa</b> 1000 mm  <b>Inclinazione</b> +9/-3°  <b>Velocità traslazione</b> 100-4000 mm/min  <b>Peso max pezzo</b> 350 Kg</p>
<p><b>CONTROPUNTA</b></p> <p><b>Azionamento</b> idraulico  <b>Cono</b> MK3  <b>Diametro canotto</b> 80 mm</p>	<p><b>Libri uso e manutenzione</b> Sì  <b>Schemi elettrici</b> Sì  <b>Disponibilità</b> pronta  <b>Visibile a magazzino</b> sì  <b>Visibile in funzione</b> sì  <b>Principali interventi/aggiornamenti effettuati sulla macchina</b> revisione totale</p>	

### Gamba Macchine Srl

V.A.T. IT00639540988  
 C.F./R.I. 01581570171  
 REA 248813 BS  
 C.S. 802.165,00 €

### Contatti

+39 030 831096  
 +39 030 8913312  
 offerte@gambamacchine.it

### Dove siamo

**Sede e Deposito 1**  
 Via Artigiani, 32 - 25063  
 Gardone V.T. Brescia - Italia

### Deposito 2

Via Caduti del lavoro 41, 25030  
 Coccaglio Brescia - Italia



**Gamba Macchine Srl**

V.A.T. IT00639540988

C.F./R.I. 01581570171

REA 248813 BS

C.S. 802.165,00 €

**Contatti**

+39 030 831096

+39 030 8913312

offerte@gambamacchine.it

**Dove siamo**

**Sede e Deposito 1**

Via Artigiani, 32 - 25063

Gardone V.T. Brescia - Italia

**Deposito 2**

Via Caduti del lavoro 41, 25030

Coccaglio Brescia - Italia



**Gamba Macchine Srl**

V.A.T. IT00639540988

C.F./R.I. 01581570171

REA 248813 BS

C.S. 802.165,00 €

**Contatti**

+39 030 831096

+39 030 8913312

offerte@gambamacchine.it

**Dove siamo**

**Sede e Deposito 1**

Via Artigiani, 32 - 25063

Gardone V.T. Brescia - Italia

**Deposito 2**

Via Caduti del lavoro 41, 25030

Coccaglio Brescia - Italia



**Gamba Macchine Srl**

V.A.T. IT00639540988

C.F./R.I. 01581570171

REA 248813 BS

C.S. 802.165,00 €

**Contatti**

+39 030 831096

+39 030 8913312

offerte@gambamacchine.it

**Dove siamo**

**Sede e Deposito 1**

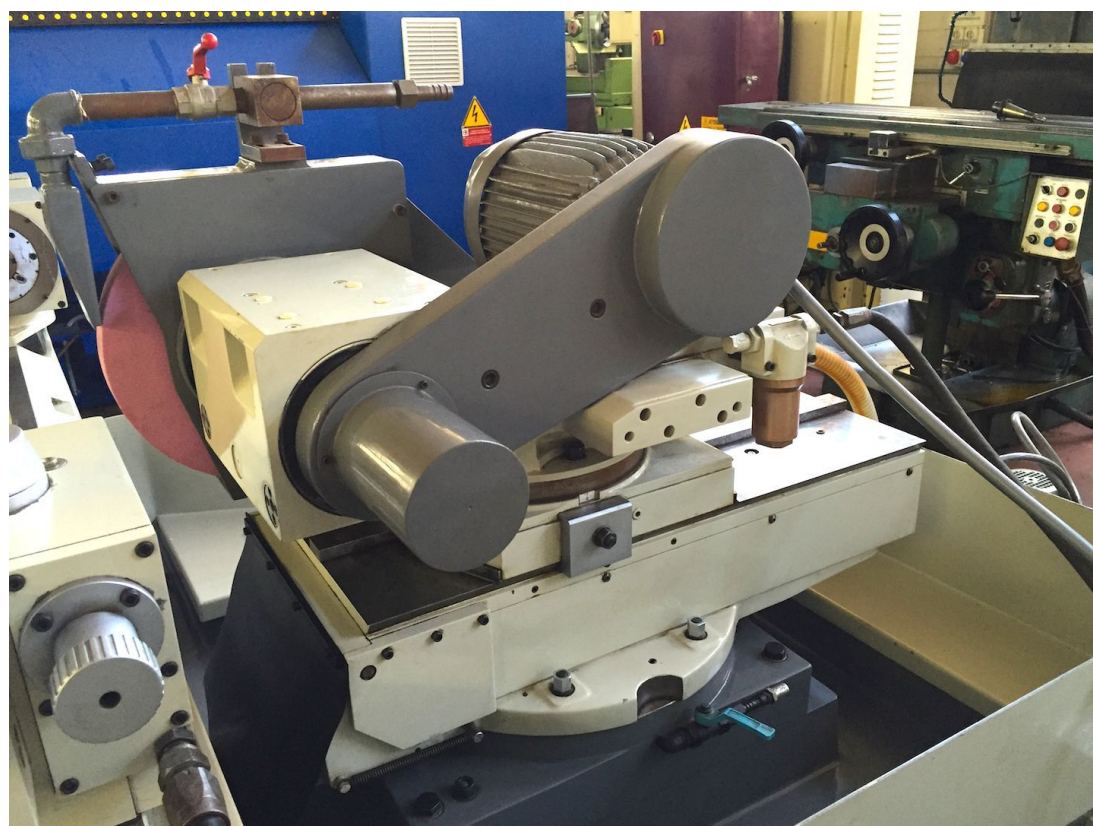
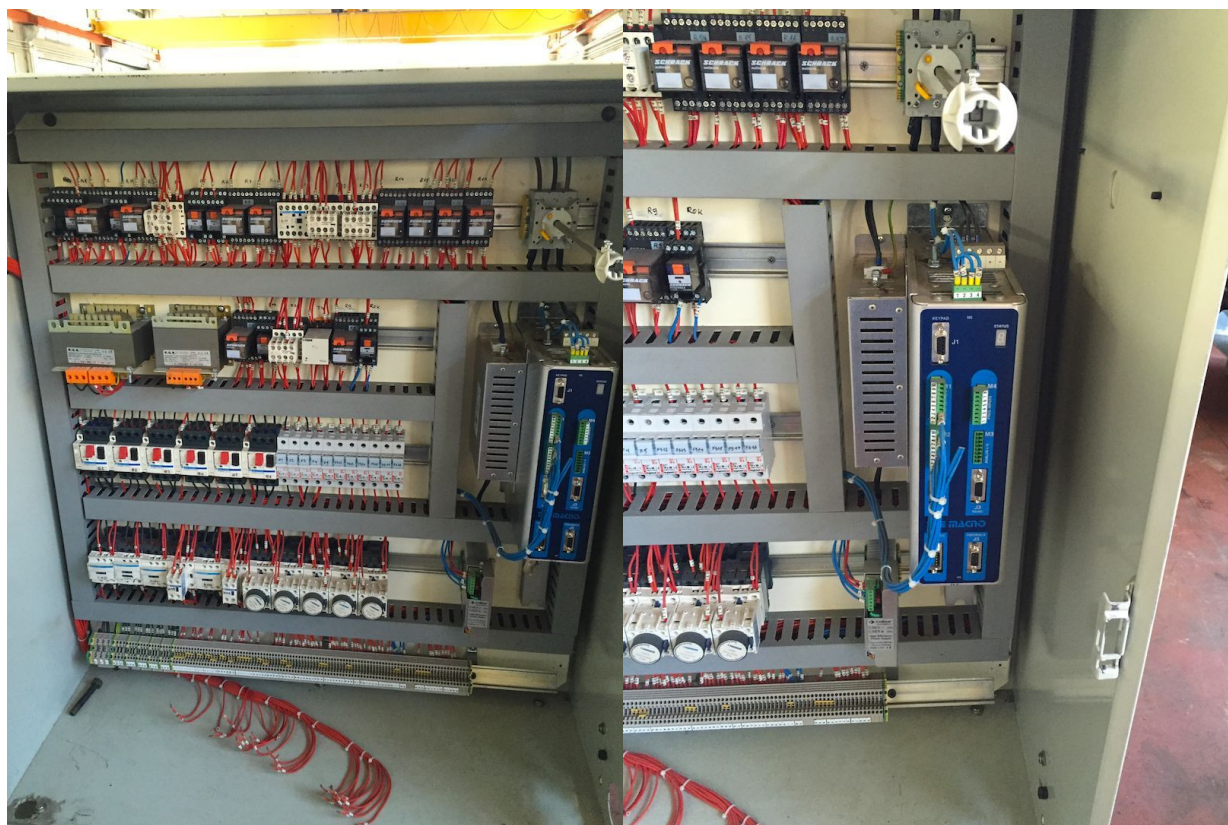
Via Artigiani, 32 - 25063

Gardone V.T. Brescia - Italia

**Deposito 2**

Via Caduti del lavoro 41, 25030

Coccaglio Brescia - Italia



**Gamba Macchine Srl**

V.A.T. IT00639540988

C.F./R.I. 01581570171

REA 248813 BS

C.S. 802.165,00 €

**Contatti**

+39 030 831096

+39 030 8913312

offerte@gambamacchine.it

**Dove siamo**

**Sede e Deposito 1**

Via Artigiani, 32 - 25063

Gardone V.T. Brescia - Italia

**Deposito 2**

Via Caduti del lavoro 41, 25030

Coccaglio Brescia - Italia



**Gamba Macchine Srl**

V.A.T. IT00639540988  
C.F./R.I. 01581570171  
REA 248813 BS  
C.S. 802.165,00 €

**Contatti**

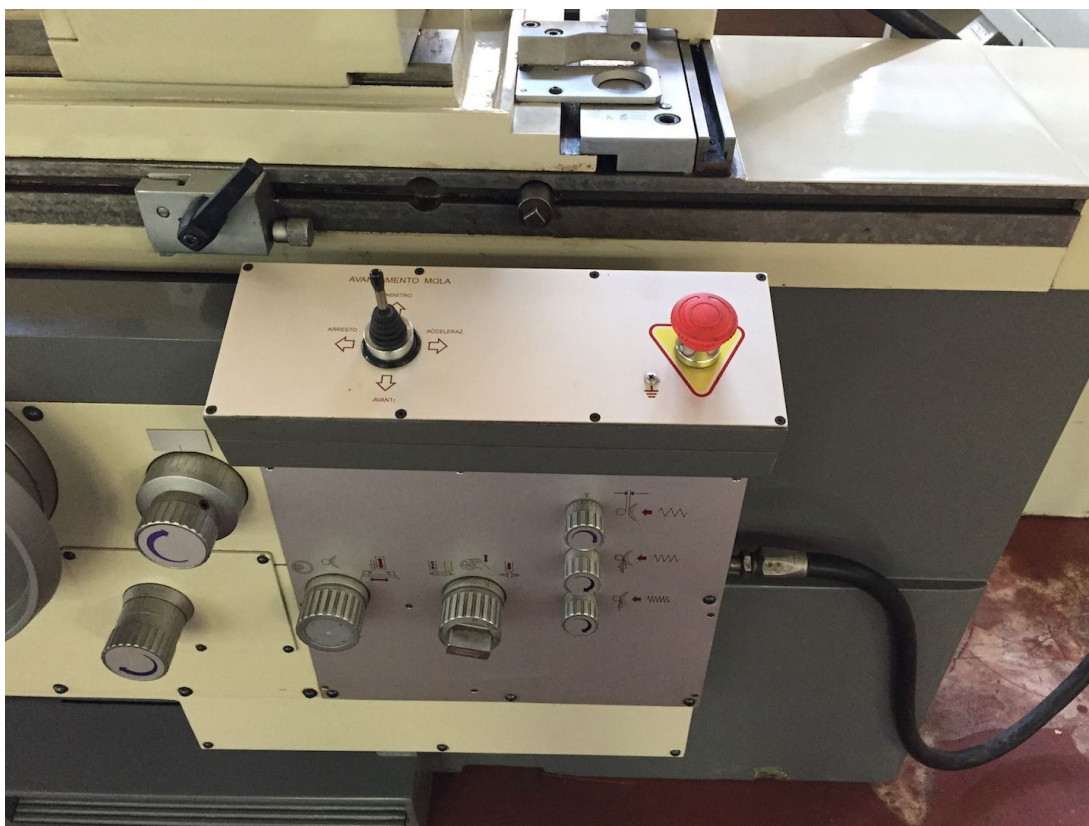
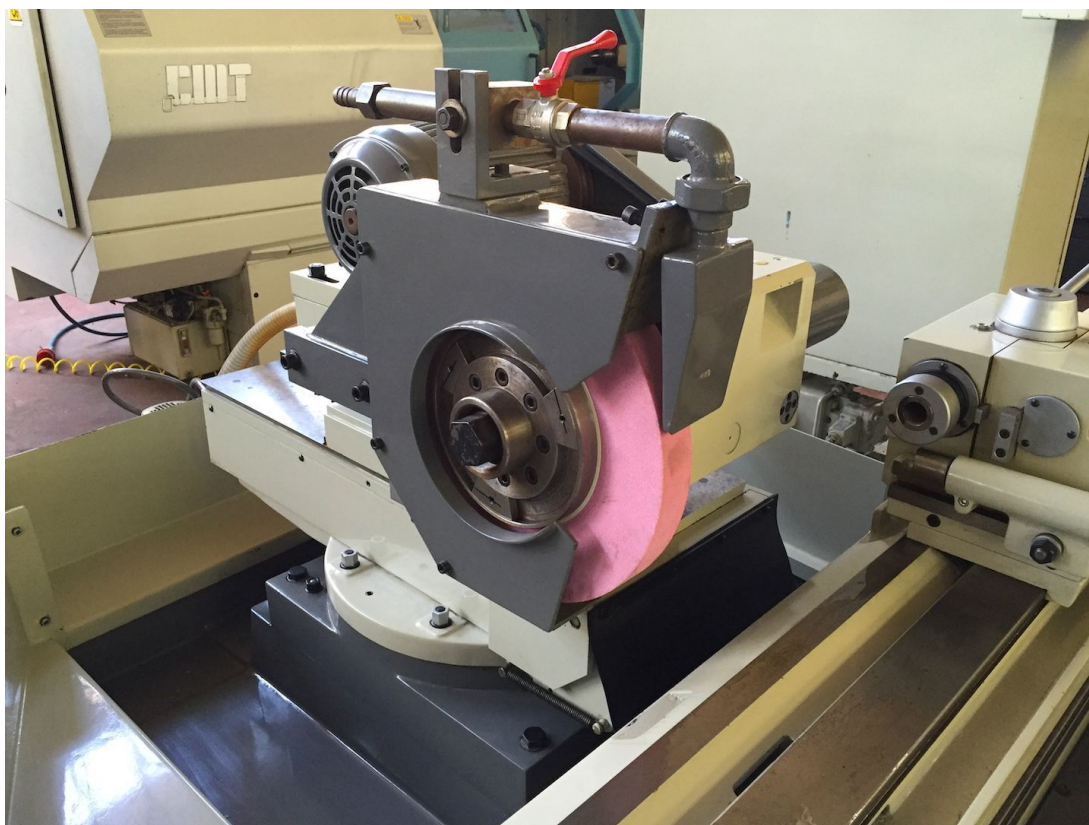
+39 030 831096  
+39 030 8913312  
offerte@gambamacchine.it

**Dove siamo**

**Sede e Deposito 1**  
Via Artigiani, 32 - 25063  
Gardone V.T. Brescia - Italia

**Deposito 2**

Via Caduti del lavoro 41, 25030  
Coccaglio Brescia - Italia



**Gamba Macchine Srl**

**Contatti**

**Dove siamo**

V.A.T. IT00639540988

+39 030 831096

**Sede e Deposito 1**

**Deposito 2**

C.F./R.I. 01581570171

+39 030 8913312

Via Artigiani, 32 - 25063

Via Caduti del lavoro 41, 25030

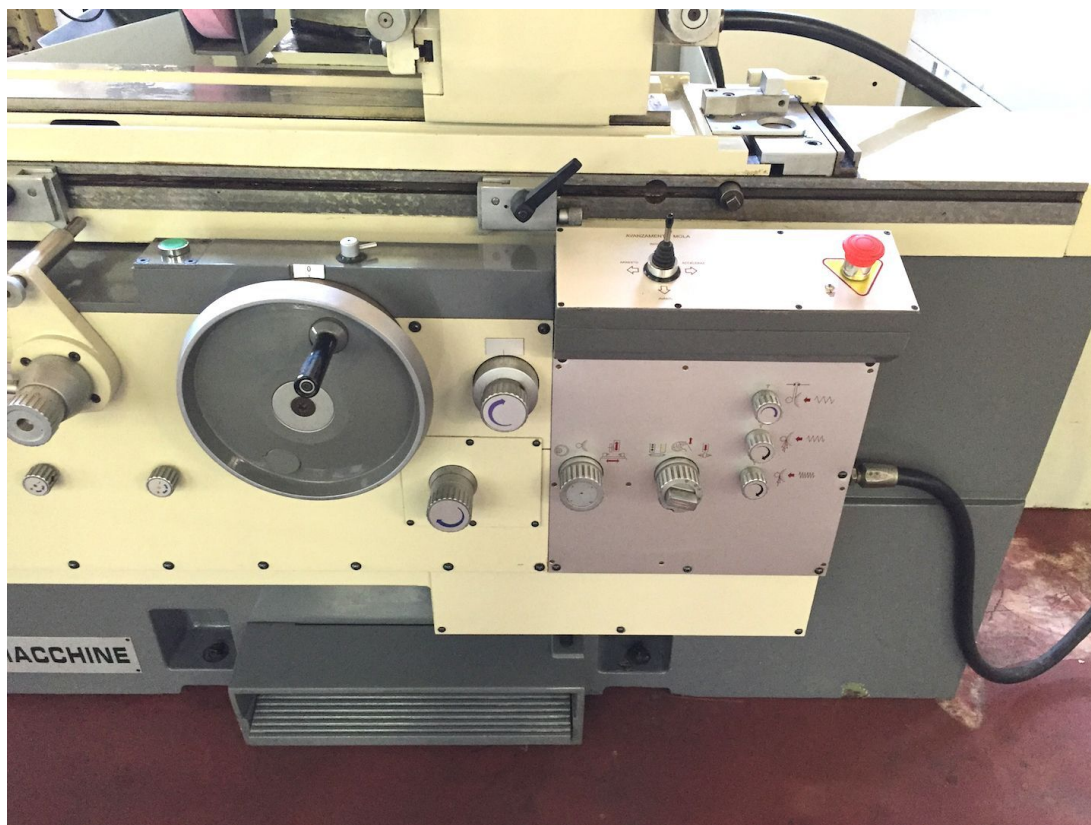
REA 248813 BS

offerte@gambamacchine.it

Gardone V.T. Brescia - Italia

Coccaglio Brescia - Italia

C.S. 802.165,00 €



**Gamba Macchine Srl**

V.A.T. IT00639540988

C.F./R.I. 01581570171

REA 248813 BS

C.S. 802.165,00 €

**Contatti**

+39 030 831096

+39 030 8913312

offerte@gambamacchine.it

**Dove siamo**

**Sede e Deposito 1**

Via Artigiani, 32 - 25063

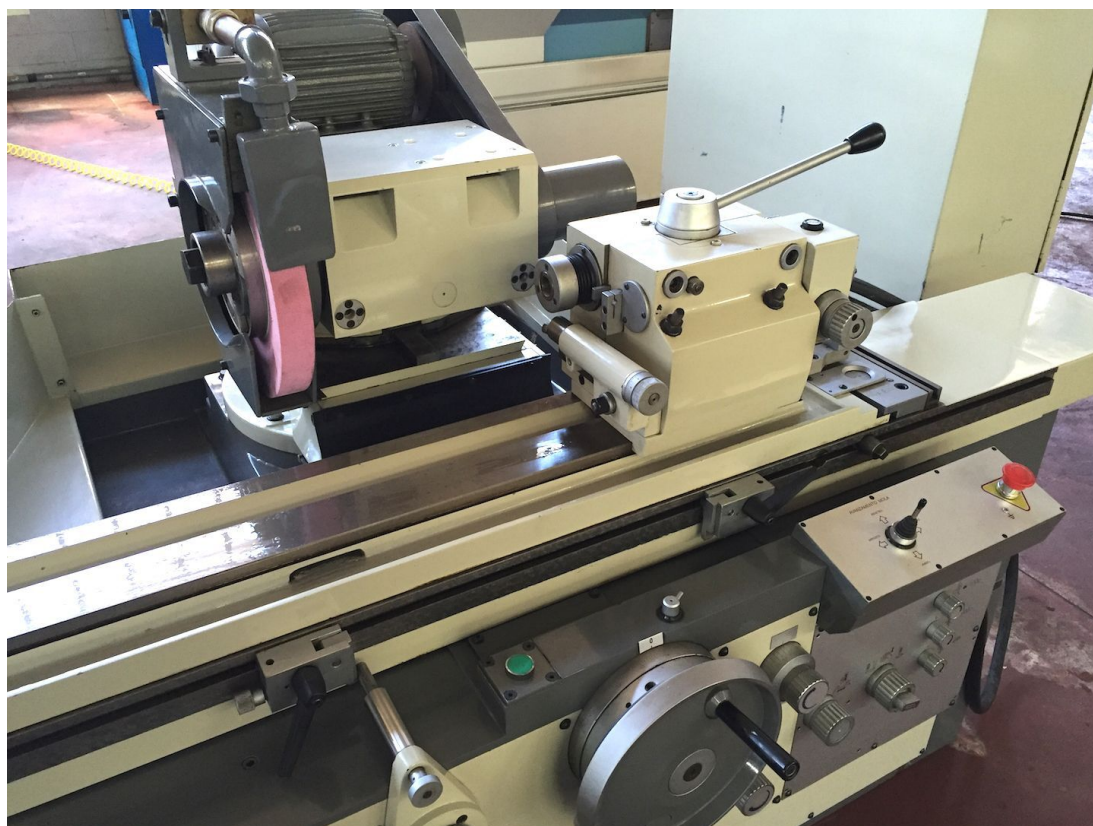
Gardone V.T. Brescia - Italia

**Deposito 2**

Via Caduti del lavoro 41, 25030

Coccaglio Brescia - Italia





**Gamba Macchine Srl**

V.A.T. IT00639540988

C.F./R.I. 01581570171

REA 248813 BS

C.S. 802.165,00 €

**Contatti**

+39 030 831096

+39 030 8913312

offerte@gambamacchine.it

**Dove siamo**

**Sede e Deposito 1**

Via Artigiani, 32 - 25063

Gardone V.T. Brescia - Italia

**Deposito 2**

Via Caduti del lavoro 41, 25030

Coccaglio Brescia - Italia